

# Toepassing

---



---

**Geluidsisolerende  
CVW VoorzetWand  
met Cyclin® / gips**

---



[www.cyclin.nl](http://www.cyclin.nl)

# Geluidsisolerende CVW

## VoorzetWand met Cyclin® / gips



**Hoe kun je burenlawaai of geluidsoverlast van de ruimte ernaast het eenvoudigst dempen?**

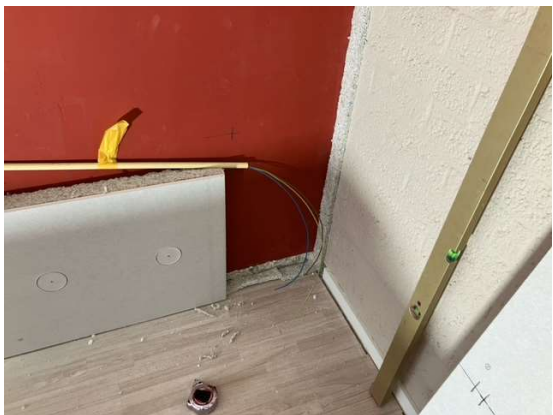
Gewoon door het toepassen van de Cyclin®VoorzetWand. De Cyclin® CVW is een uitstekende oplossing voor het na-isoleren van wanden. Met behulp van deze modulaire panelen kunt u eenvoudig een voorzetsysteem creëren om buitengeluid en geluid van de burens te dempen. Na het plaatsen is deze wand eenvoudig af te werken met een laag gips- of stucplaat die je dan afwerkt met stucwerk, schilderwerk of een behangetje.



Met Cyclin® Inside wordt daardoor een extra dimensie aan geluidsisolatie en geluids-demping gegeven op een biobased en 100% circulaire manier, zoals dat van Cyclin® verwacht mag worden.

Het voorbeeld is in een woonhuis uit de jaren '50 waarbij de bewoners last hadden van burenlawaai.

Het hele werk was binnen één dag gereed (en klaar voor verdere afwerking), door een handige (niet professionele) klusser. De panelen bestaan uit een combinatie van een 100% circulaire isolatieplaat, gemaakt van gerecycled papier, en een gipsplaat. Het Cyclin CVW-paneel heeft een afmeting van 120 x 60 cm en is verkrijgbaar in een dikte van 52 mm of 72 mm. De 52 mm dikke isolatieplaat is ideaal voor binnenwandconstructies. Na installatie raden we aan om 12.5 mm gips op het isolatiepaneel aan te brengen voor nog betere prestaties.



*De getoonde details geven een principe en een mogelijke toepassing weer. Cyclin acht zich niet verantwoordelijk voor de juistheid van deze detailoplossing in specifieke praktijksituaties.*

# Geluidsisolerende CVW

## VoorzetWand met Cyclin® / gips



*De getoonde details geven een principe en een mogelijke toepassing weer. Cyclin acht zich niet verantwoordelijk voor de juistheid van deze detailoplossing in specifieke praktijksituaties.*

# Geluidsisolerende CVW

## VoorzetWand met Cyclin® / gips



Voor meer informatie over Cyclin, bezoek onze website [www.cyclin.nl](http://www.cyclin.nl) en als je wil zien waar Cyclin® vooral inside zit kijk dan op [www.cyclininside.nl](http://www.cyclininside.nl) . Die laatste site bevat ook een webshop met Cyclin Puur en producten met Cyclin Inside.

*Let bij een optimaal geluidsisolerende wand ook op het voorkomen van contactgeluid door het gebruik van (Cyclin®) ontkoppel strips en het sluiten van geluidspekken zoals via plafonds en vloeren vaak ontstaan.*

*De getoonde details geven een principe en een mogelijke toepassing weer. Cyclin acht zich niet verantwoordelijk voor de juistheid van deze detailoplossing in specifieke praktijksituaties.*