

Toepassing

---

Voorbeelden  
details  
toepassing

Cyclin<sup>®</sup> Puur

---

Cyclin   
Sound Panels



[www.cyclin.nl](http://www.cyclin.nl)

# Details toepassingsprincipes

## Cyclin® Puur



### INLEIDING

Bijgaande bouwkundige principetekeningen geven voorbeelden weer van toepassingsgebieden van Cyclin® Puur in droogbouw binnen.

De dikte van de aangegeven Cyclin® en de bijbehorende profielen en regelwerk is afhankelijk van de door de architect en of aannemer gekozen bouwsysteem.

Cyclin is leverbaar in diktes van 30 tot 90mm en een basis plaatmaat van 600 x 1200mm, welke op speciaal verzoek afwijkende maten kunnen worden geleverd.

De details zijn door een bouwkundige zorgvuldig opgesteld op basis van in de markt gangbare details. Deze kunnen per situatie afwijken en deze details dienen uitsluitend als voorbeelden en principes te worden beschouwd.

*Voor meer informatie, zie [www.cyclin.nl](http://www.cyclin.nl).*

*Daar zijn de details ook te downloaden als .pdf*

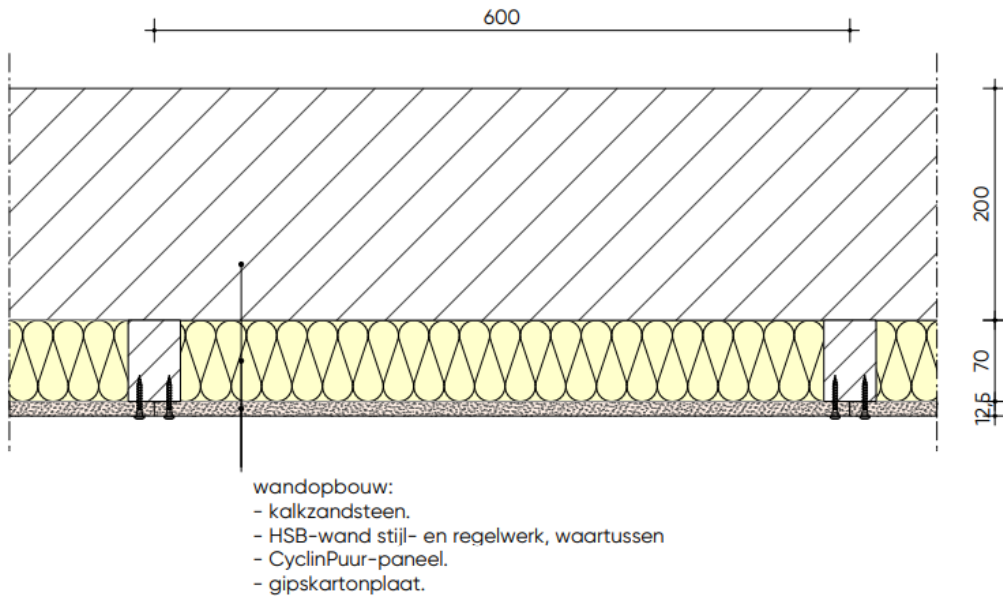
*Je kunt deze ook als .dwg aanvragen door een email te sturen naar [info@cyclin.nl](mailto:info@cyclin.nl)*

*De getoonde details geven een principe en een mogelijke toepassing weer. Cyclin acht zich niet verantwoordelijk voor de juistheid van deze detailoplossing in specifieke praktijksituaties.*

### Inhoud

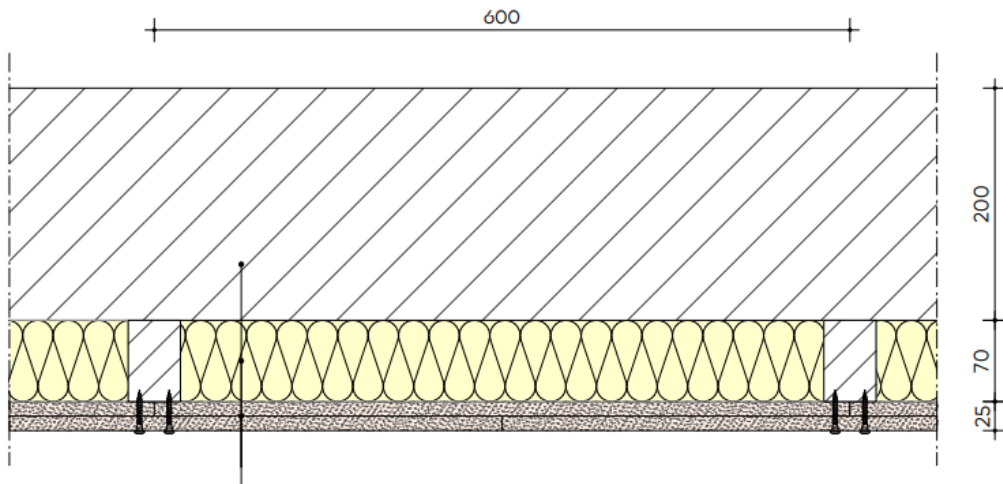
INLEIDING .....	1
HSB - Houten regelwerk op bestaande wand met enkele gipsplaat.....	3
HSB - Houten regelwerk op bestaande wand met dubbele gipsplaat .....	4
HSB - Houten regelwerk op bestaande wand met luchtsponw en enkele gipsplaat:.....	5
HSB - Houten regelwerk op bestaande wand met luchtsponw en dubbele gipsplaat: .....	6
HSB - Houtskeletbouw binnenwand met enkele gipsplaat:.....	7
HSB - Houtskeletbouw binnenwand met dubbele gipsplaat .....	8
Metal stud voorzetwand met enkele gipsplaat:.....	9
Metal stud voorzetwand met dubbele gipsplaat: .....	10
Metal stud voorzetwand met luchtsponw en enkele gipsplaat:.....	11
Metal stud voorzetwand met luchtsponw en dubbele gipsplaat: .....	12
Metal stud binnenwand enkele gipsplaat: .....	13
Metal stud binnenwand dubbele gipsplaat: .....	14
Houten verdiepingvloer met luchtsponw en enkele gipsplaat:.....	15
Houten verdiepingvloer met luchtsponw en dubbele gipsplaat: .....	16
Houten verdiepingvloer met metal stud plafondprofiel en enkele gipsplaat: .....	17
Houten verdiepingvloer met metal stud plafondprofiel en dubbele gipsplaat:.....	18
Houten verdiepingvloer met houten plafondhangers en enkele gipsplaat: .....	19
Houten verdiepingvloer met houten plafondhangers en dubbele gipsplaat:.....	20

### HSB - Houten regelwerk op bestaande wand met enkele gipsplaat



*De getoonde details geven een principe en een mogelijke toepassing weer. Cyclin acht zich niet verantwoordelijk voor de juistheid van deze detailoplossing in specifieke praktijksituaties.*

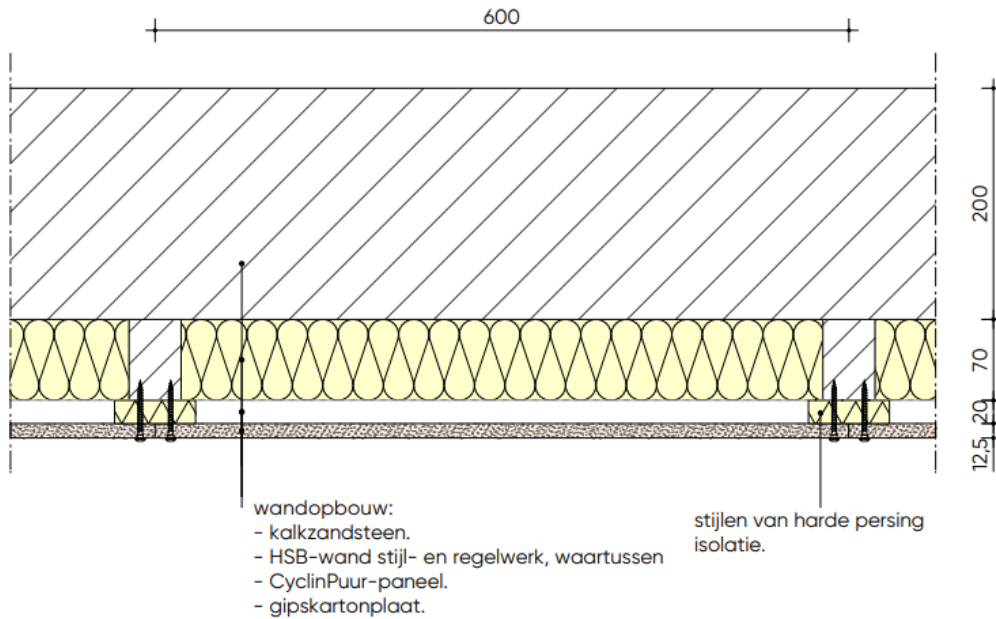
### HSB - Houten regelwerk op bestaande wand met dubbele gipsplaat



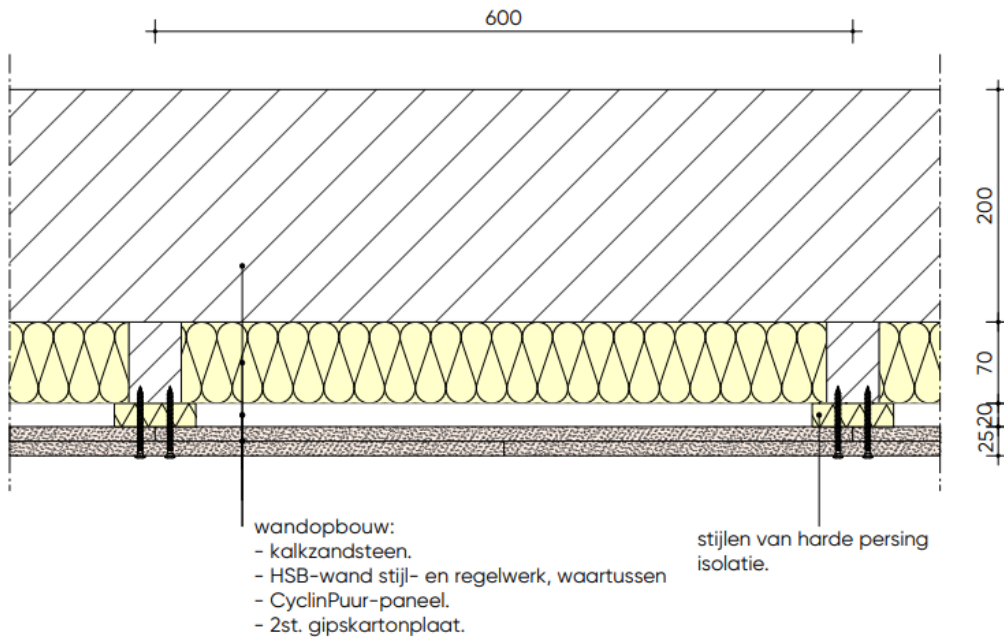
- wandopbouw:
- kalkzandsteen.
  - HSB-wand stijl- en regelwerk, waartussen
  - CyclinPuur-paneel.
  - 2st. gipskartonplaat.

*De getoonde details geven een principe en een mogelijke toepassing weer. Cyclin acht zich niet verantwoordelijk voor de juistheid van deze detailoplossing in specifieke praktijksituaties.*

### HSB - Houten regelwerk op bestaande wand met luchtspouw en enkele gipsplaat:

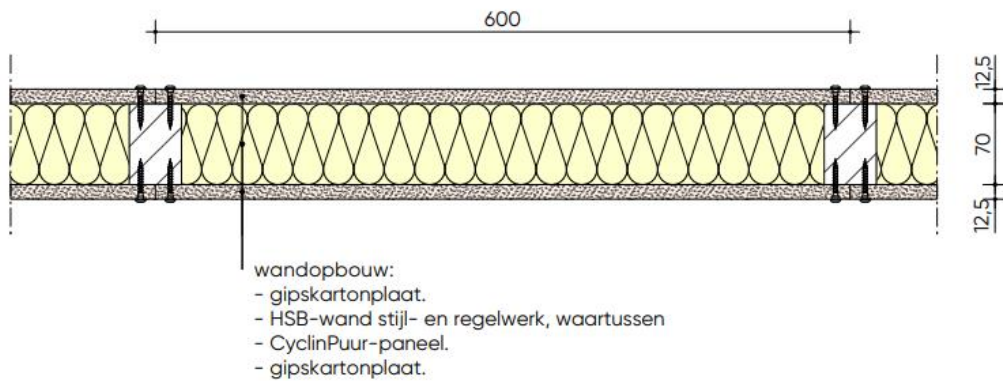


### HSB - Houten regelwerk op bestaande wand met luchtspouw en dubbele gipsplaat:



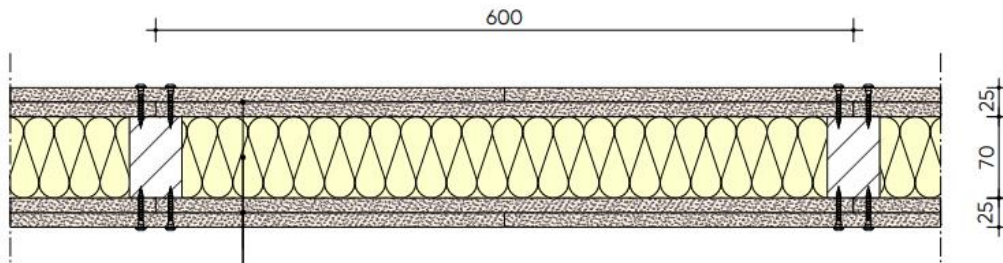
*De getoonde details geven een principe en een mogelijke toepassing weer. Cyclin acht zich niet verantwoordelijk voor de juistheid van deze detailoplossing in specifieke praktijksituaties.*

### HSB - Houtskeletbouw binnenwand met enkele gipsplaat:



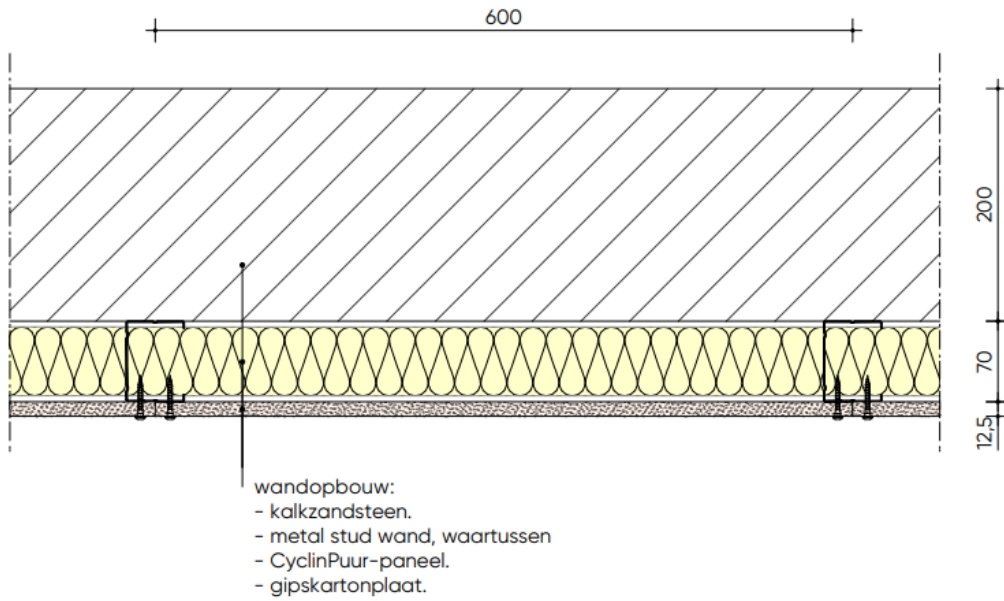


### HSB - Houtskeletbouw binnenwand met dubbele gipsplaat

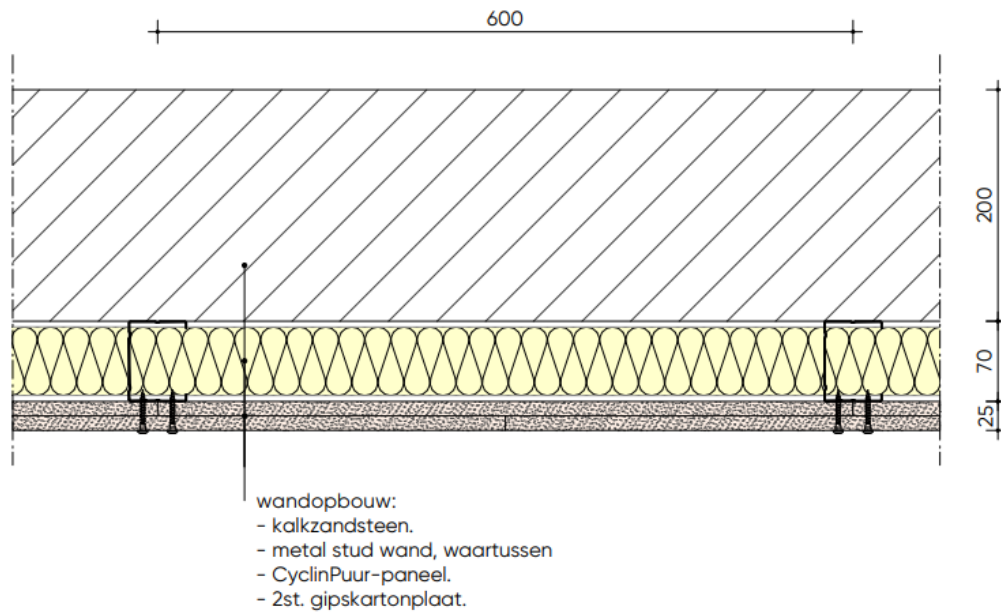


- wandopbouw:
- 2st. gipskartonplaat.
  - HSB-wand stijl- en regelwerk, waartussen
  - CyclinPuur-paneel.
  - 2st. gipskartonplaat.

### Metal stud voorzetwand met enkele gipsplaat:

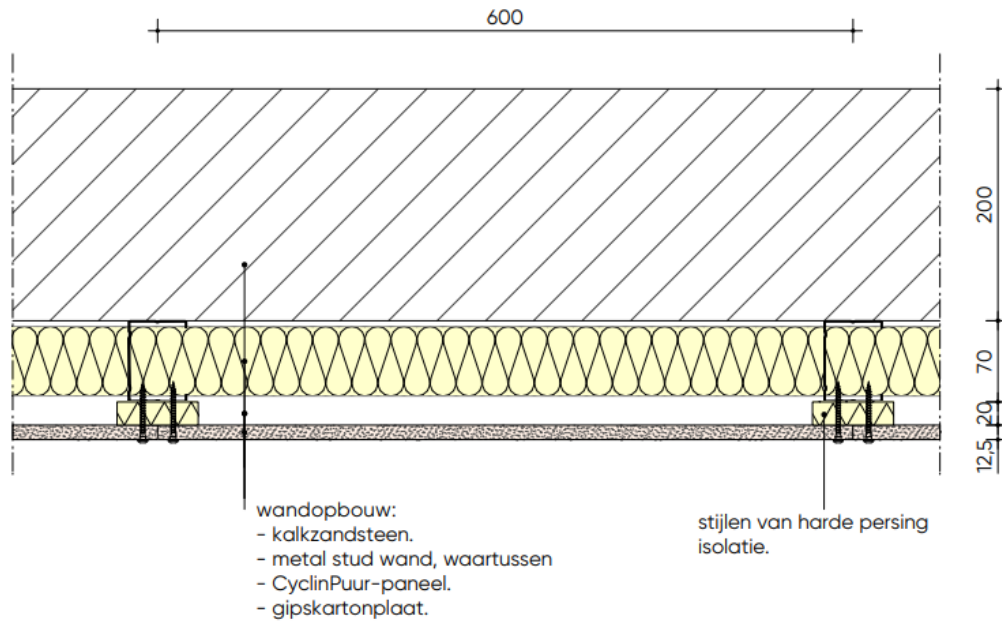


### Metal stud voorzetwand met dubbele gipsplaat:



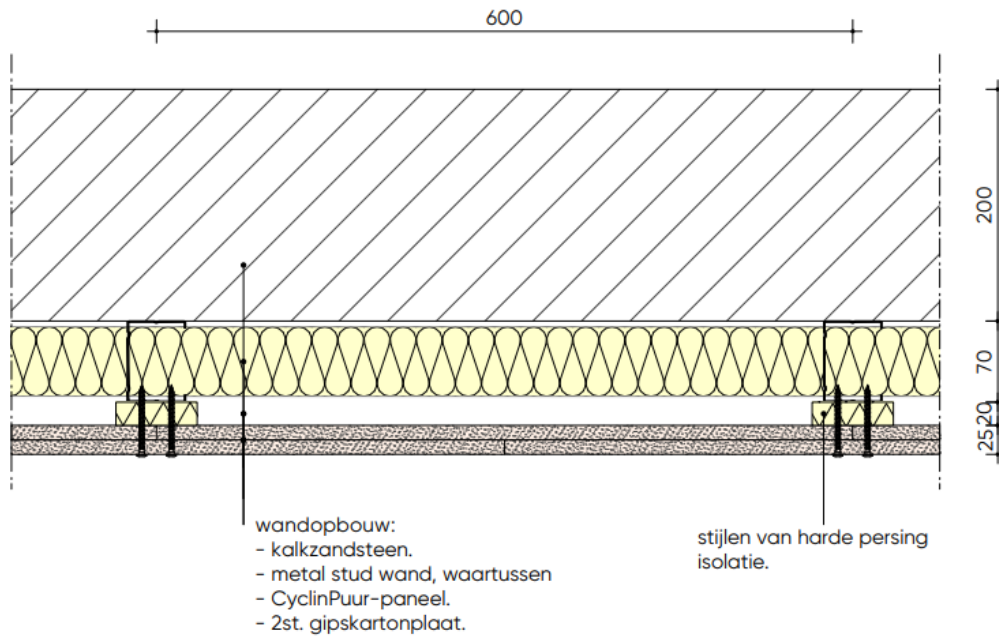
*De getoonde details geven een principe en een mogelijke toepassing weer. Cyclin acht zich niet verantwoordelijk voor de juistheid van deze detailoplossing in specifieke praktijksituaties.*

### Metal stud voorzetwand met luchtsponw en enkele gipsplaat:

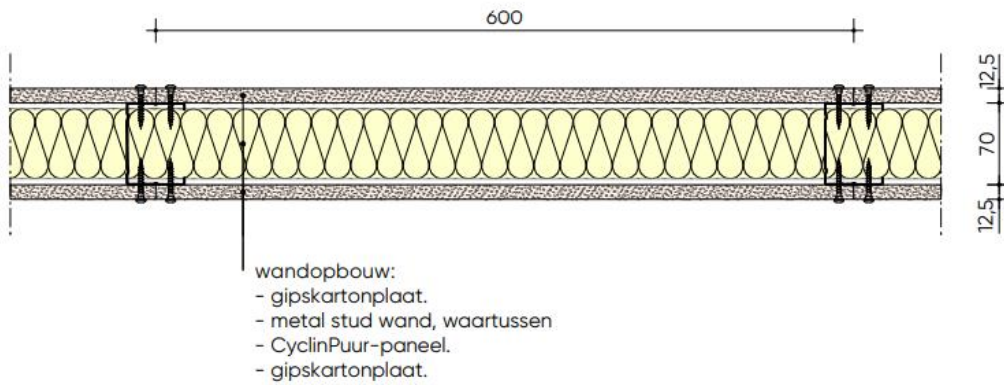


*De getoonde details geven een principe en een mogelijke toepassing weer. Cyclin acht zich niet verantwoordelijk voor de juistheid van deze detailoplossing in specifieke praktijksituaties.*

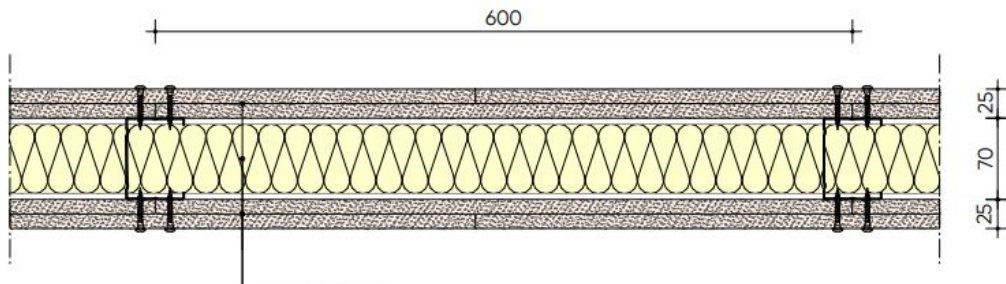
### Metal stud voorzetwand met luchtsponw en dubbele gipsplaat:



### Metal stud binnenwand enkele gipsplaat:

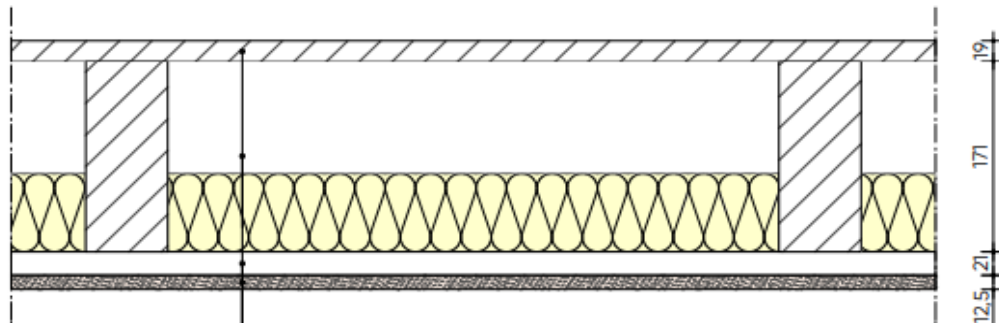


### Metal stud binnenwand dubbele gipsplaat:

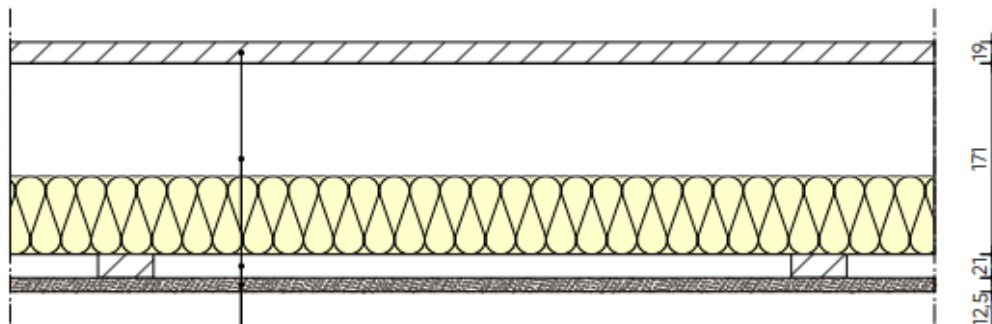


- wandopbouw:
- 2st. gipskartonplaat.
  - metal stud wand, waartussen
  - CyclinPuur-paneel.
  - 2st. gipskartonplaat.

### Houten verdiepingvloer met luchtspouw en enkele gipsplaat:



- vloeropbouw:
- houten vloerdelen.
  - houten balklaag, waartussen
  - CyclinPuur-paneel.
  - regelwerk.
  - gipskartonplaat.

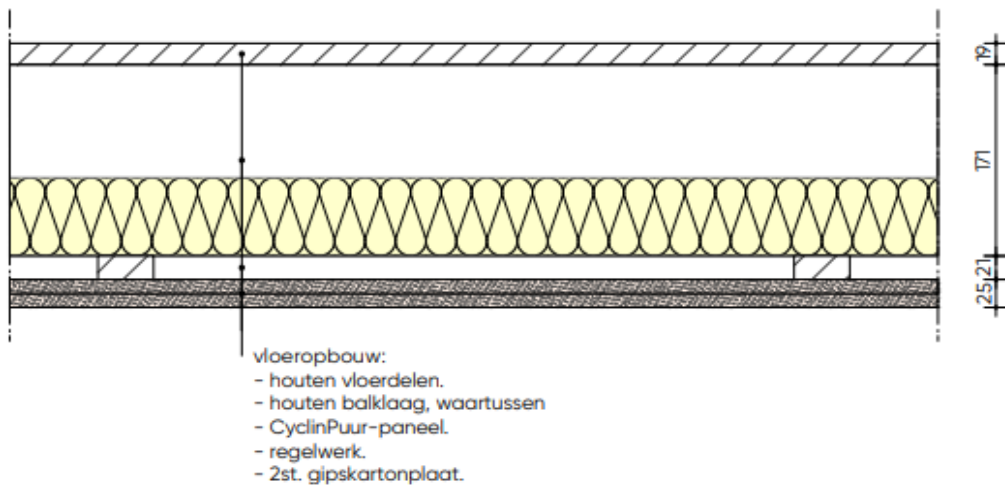
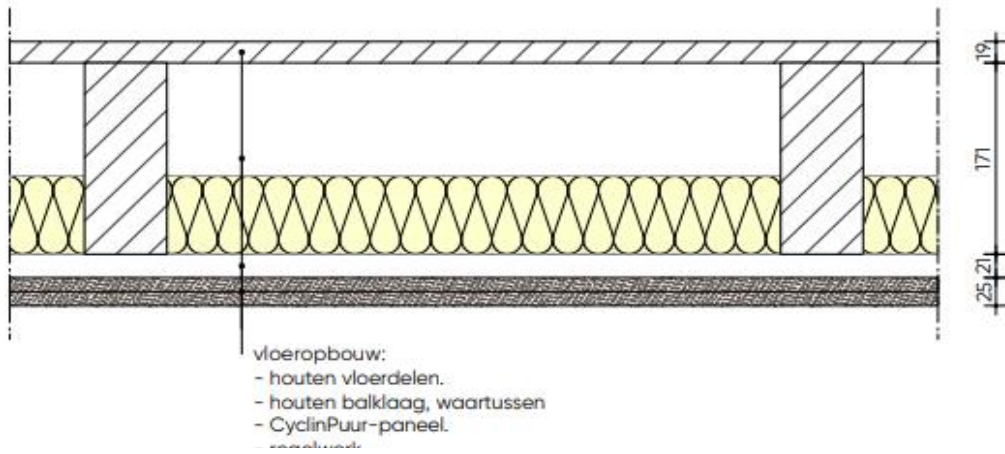


- vloeropbouw:
- houten vloerdelen.
  - houten balklaag, waartussen
  - CyclinPuur-paneel.
  - regelwerk.
  - gipskartonplaat.

*De getoonde details geven een principe en een mogelijke toepassing weer. Cyclin acht zich niet verantwoordelijk voor de juistheid van deze detailoplossing in specifieke praktijksituaties.*

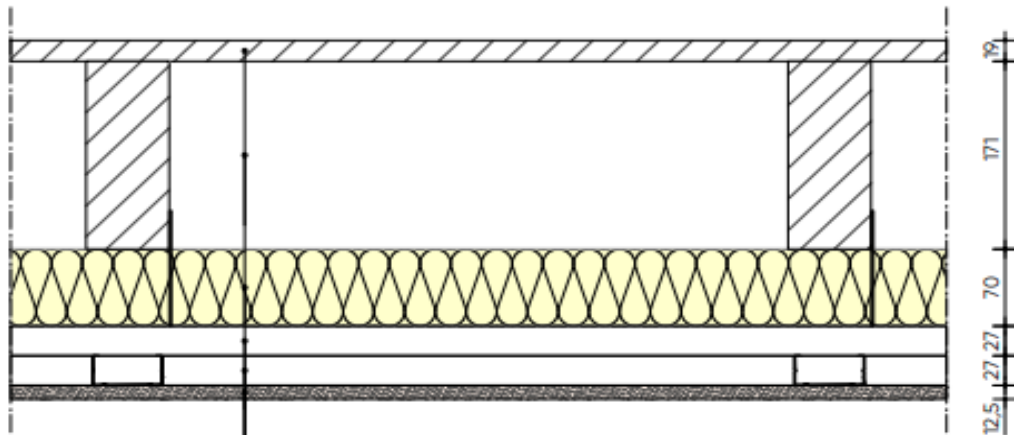


### Houten verdiepingvloer met luchtsponw en dubbele gipsplaat:

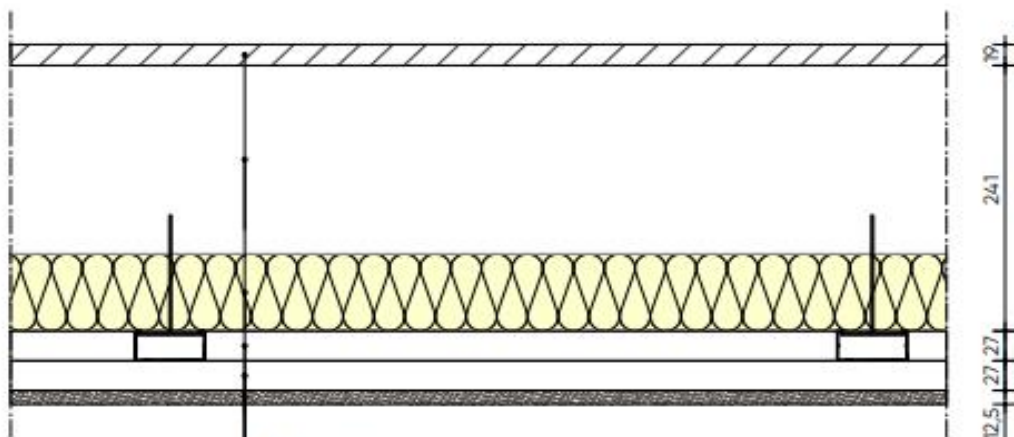


*De getoonde details geven een principe en een mogelijke toepassing weer. Cyclin acht zich niet verantwoordelijk voor de juistheid van deze detailoplossing in specifieke praktijksituaties.*

### Houten verdiepingvloer met metal stud plafondprofiel en enkele gipsplaat:

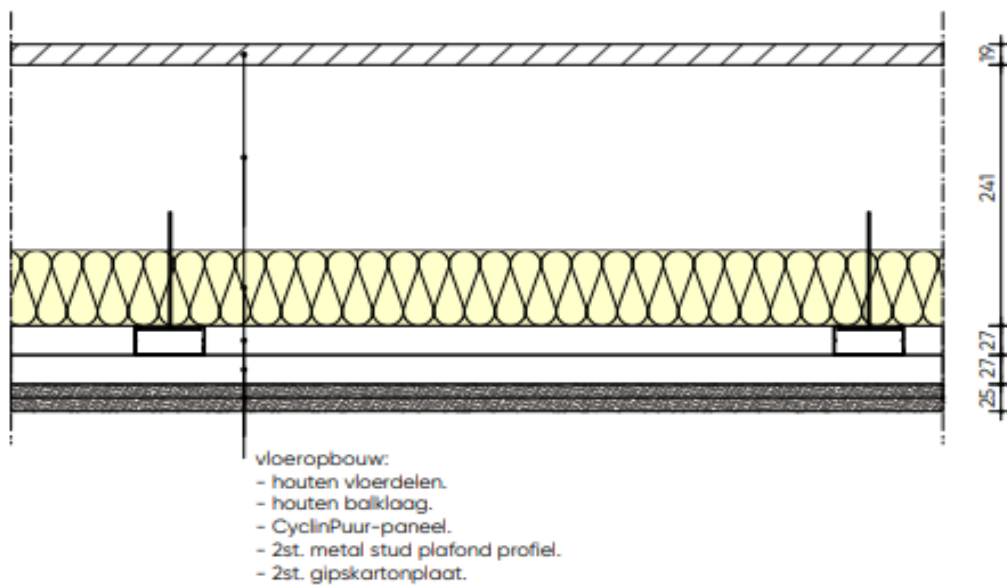
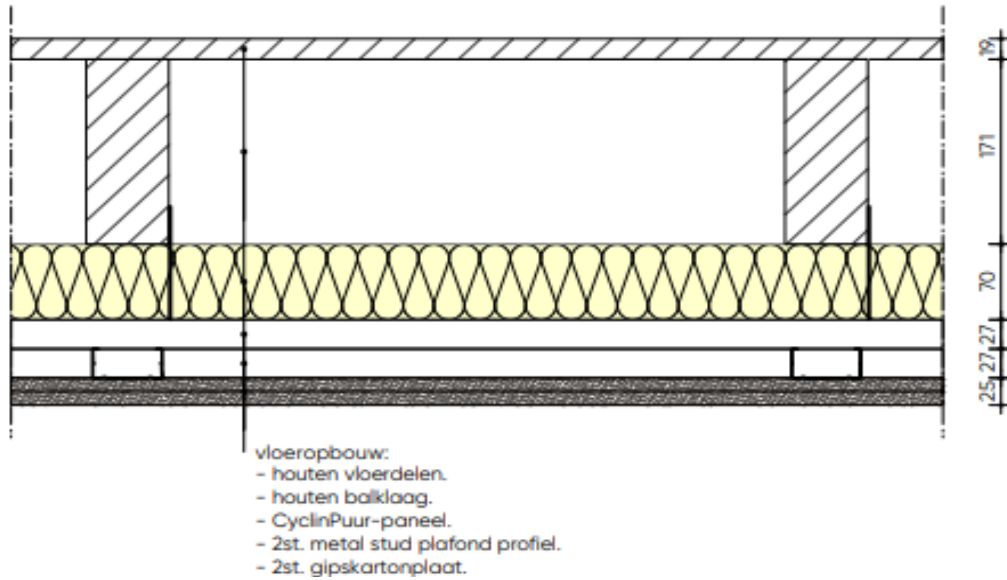


- vloeropbouw:
- houten vloerdelen.
  - houten balklaag.
  - CyclinPuur-paneel.
  - 2st. metal stud plafond profiel.
  - aïnskartonplaat.



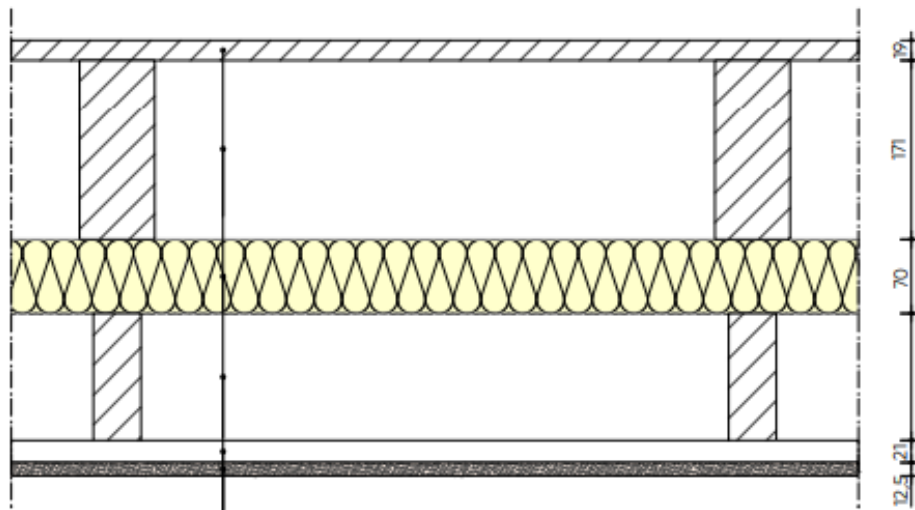
- vloeropbouw:
- houten vloerdelen.
  - houten balklaag.
  - CyclinPuur-paneel.
  - 2st. metal stud plafond profiel.
  - gipskartonplaat.

### Houten verdiepingvloer met metal stud plafondprofiel en dubbele gipsplaat:

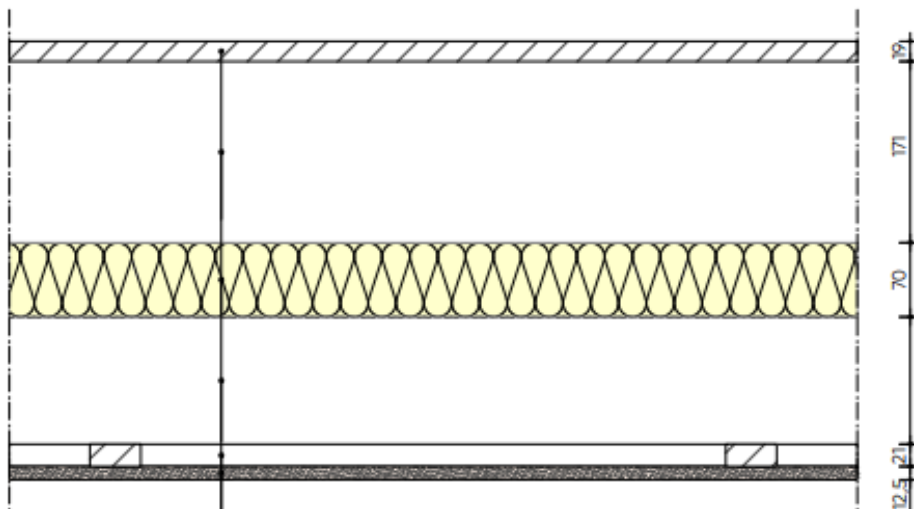


*De getoonde details geven een principe en een mogelijke toepassing weer. Cyclin acht zich niet verantwoordelijk voor de juistheid van deze detailoplossing in specifieke praktijksituaties.*

### Houten verdiepingvloer met houten plafondhangers en enkele gipsplaat:



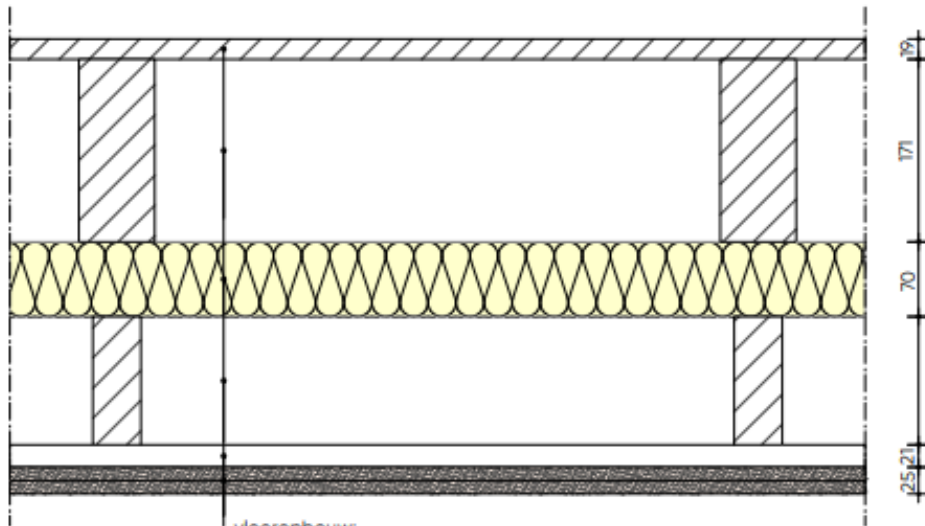
- vloeropbouw:
- houten vloerdelen.
  - houten balklaag.
  - CyclinPuur-paneel.
  - houten plafondhangers.
  - regelwerk.
  - gipskartonplaat.



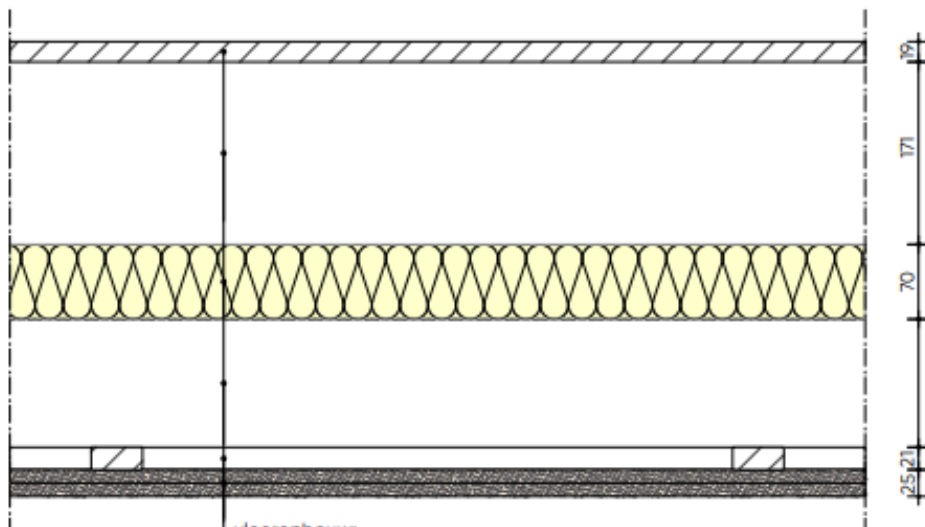
- vloeropbouw:
- houten vloerdelen.
  - houten balklaag.
  - CyclinPuur-paneel.
  - houten plafondhangers.
  - regelwerk.
  - gipskartonplaat.

*De getoonde details geven een principe en een mogelijke toepassing weer. Cyclin acht zich niet verantwoordelijk voor de juistheid van deze detailoplossing in specifieke praktijksituaties.*

### Houten verdiepingvloer met houten plafondhangers en dubbele gipsplaat:



- vloeropbouw:
- houten vloerdelen.
  - houten balklaag.
  - CyclinPuur-paneel.
  - houten plafondhangers.
  - regelwerk.
  - 2st. gipskartonplaat.



- vloeropbouw:
- houten vloerdelen.
  - houten balklaag.
  - CyclinPuur-paneel.
  - houten plafondhangers.
  - regelwerk.
  - 2st. gipskartonplaat.

*De getoonde details geven een principe en een mogelijke toepassing weer. Cyclin acht zich niet verantwoordelijk voor de juistheid van deze detailoplossing in specifieke praktijksituaties.*